

REGIONE PIEMONTE
 PROVINCIA ALESSANDRIA
 COMUNITA' MONTANA ALTA VAL TANARO

comune di NUCETTO

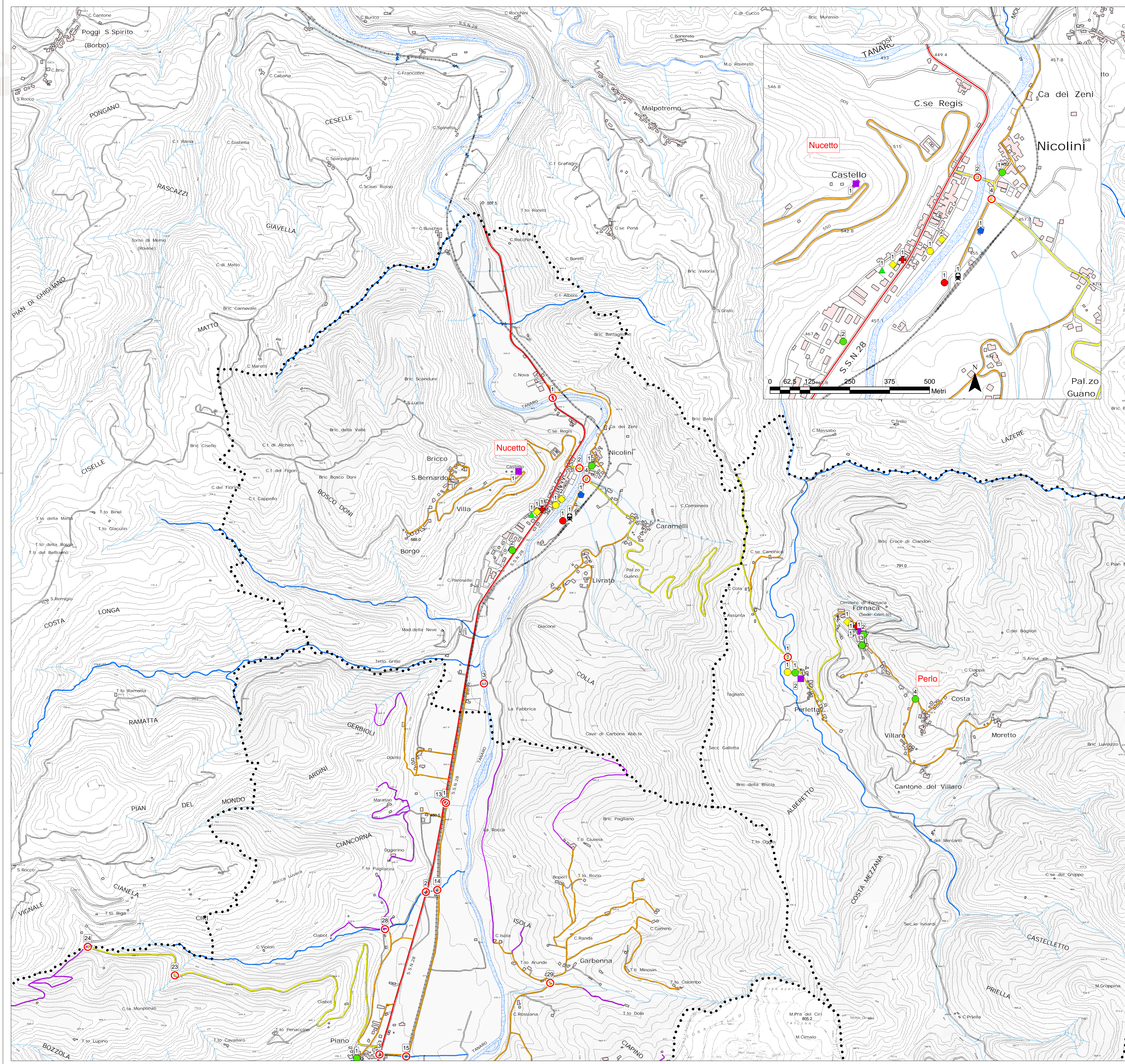
Piano Intercomunale di Protezione Civile
 Comunità Montana Alta Val Tanaro

Risorse strumentali
 tavola 02

ALTO BAGNASCO
 BRIGA ALTA
 CAPRUNA
 GAREZZO
 NUCETTO
 ORVEA
 PERLO
 PRIOLA

scala 1:10.000

TECHNICAL DESIGN



LEGENDA

- Confini comunali
 - Corsi d'acqua principali
 - Corsi d'acqua secondari
 - Scoline
- INFRASTRUTTURE**
- Autostrade
 - Strade statali
 - Strade provinciali
 - Strade comunali
 - Piste forestali
 - Impianti di risalita
 - o o o o o o Piste da sci
 - ▲ Paravalanghe
 - Ponti
 - ▲ Gallerie
- STRUTTURE RICETTIVE**
- Strutture alberghiere
 - Strutture scolastiche
 - ▲ Magazzini di raccolta
 - Strutture sanitarie
 - ◆ Edifici di interesse pubblico
- AREE DI EMERGENZA**
- Aree di ammassamento di forze e risorse di emergenza
 - Aree di attesa della popolazione
 - Aree di accoglienza o ricovero
 - Aree raccolta bestiame
 - Aree interramento carogne
 - Eliuperfici

