

REGIONE PIEMONTE  
 PROVINCIA ALESSANDRIA  
 COMUNITA' MONTANA ALTA VAL TANARO

comune di NUCETTO

Piano Intercomunale di Protezione Civile  
 Comunità Montana Alta Val Tanaro

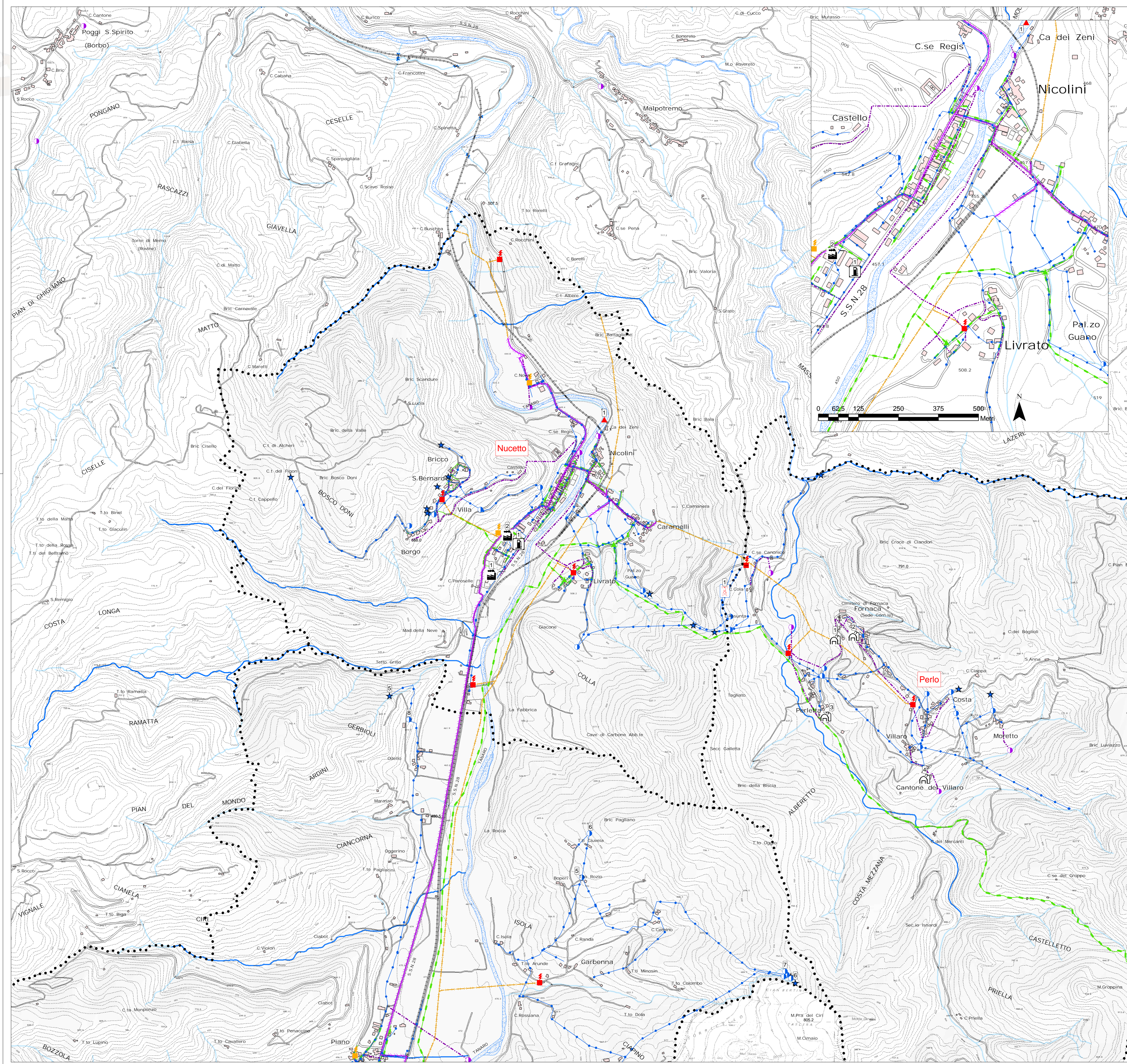
Servizi Tecnologici

ALTO BAGNASCO  
 BRIGA ALTA  
 CAPRUNA  
 GAREZZO  
 NUCETTO  
 ORVEA  
 PERLO  
 PRIELLA

tavola 03

scala 1:10.000

TECHNICAL DESIGN



**LEGENDA**

- ..... Confine comunale
- ▬ Corsi d'acqua principali
- ▬ Corsi d'acqua secondari
- ▬ Scoline

**SERVIZI TECNOLOGICI**

- ▬ Rete acquedotto
- ▬ Reti fognarie
- ▬ Rete gas
- ▬ Rete telerscaldamento
- ▬ Elettrodotti aerei (15.000 Volt)
- ▬ Elettrodotti interrati (15.000 Volt)
- ▬ Impianti di riduzione gas
- ▬ Cabine elettriche a palo
- ▬ Cabine elettriche a muro
- ▬ Industrie di importanza rilevante
- ▬ Allevamenti
- ▬ Piccoli Impianti (altre industrie, dighe, centrali elettriche,...)
- ▬ Distributori di carburante
- ▬ Ripetitori telefonia
- ▬ Ripetitori televisivi
- ▬ Ripetitori non classificati
- ★ Pozzi - Sorgenti
- ▬ Serbatoi di accumulo - Stazioni di pompaggio
- ▬ Fontane
- ▬ Idranti
- ▬ Accessori rete fognatura (Scarichi, fosse, ...)

0 125 250 500 750 1.000 Metri

N